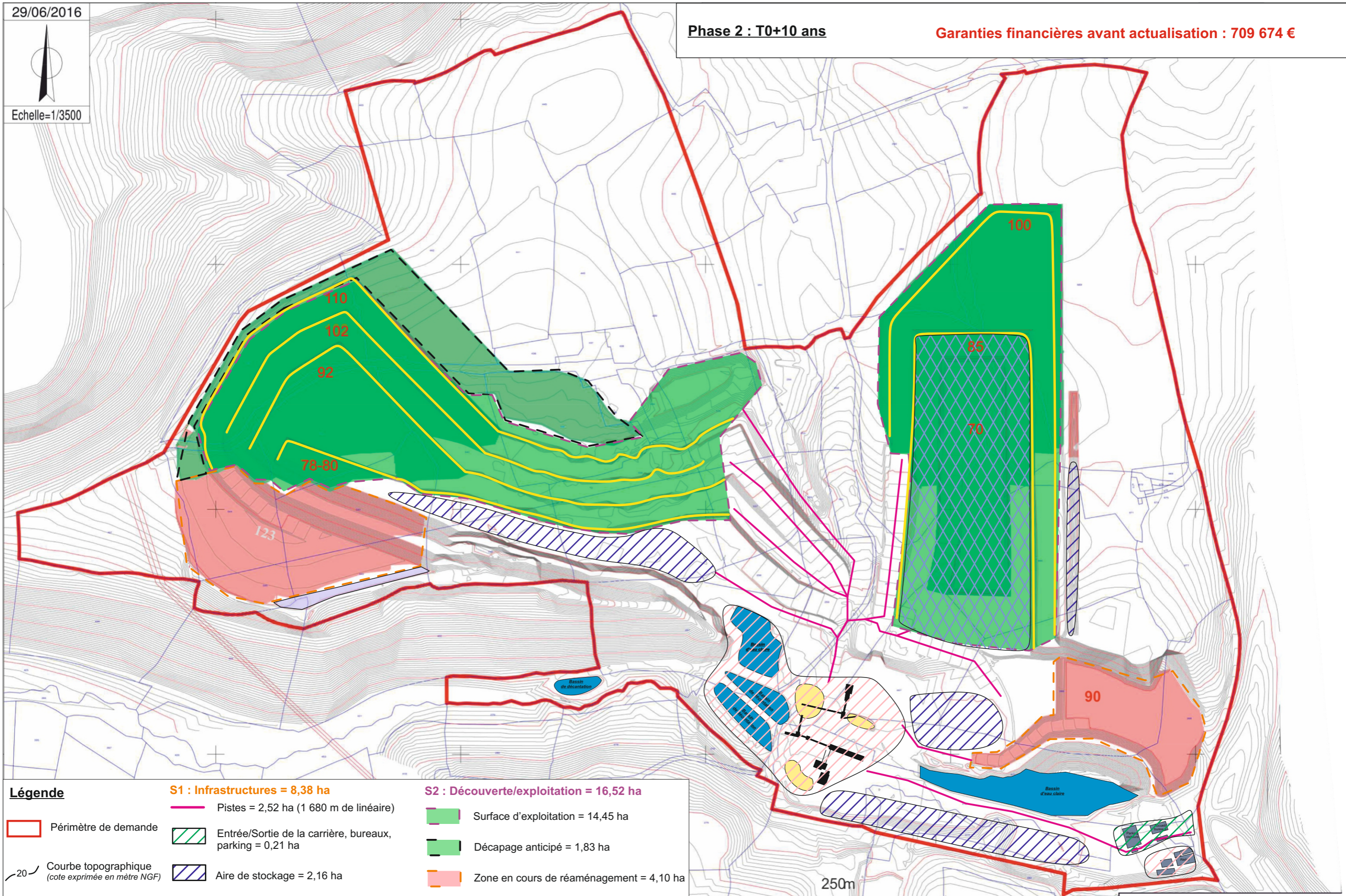


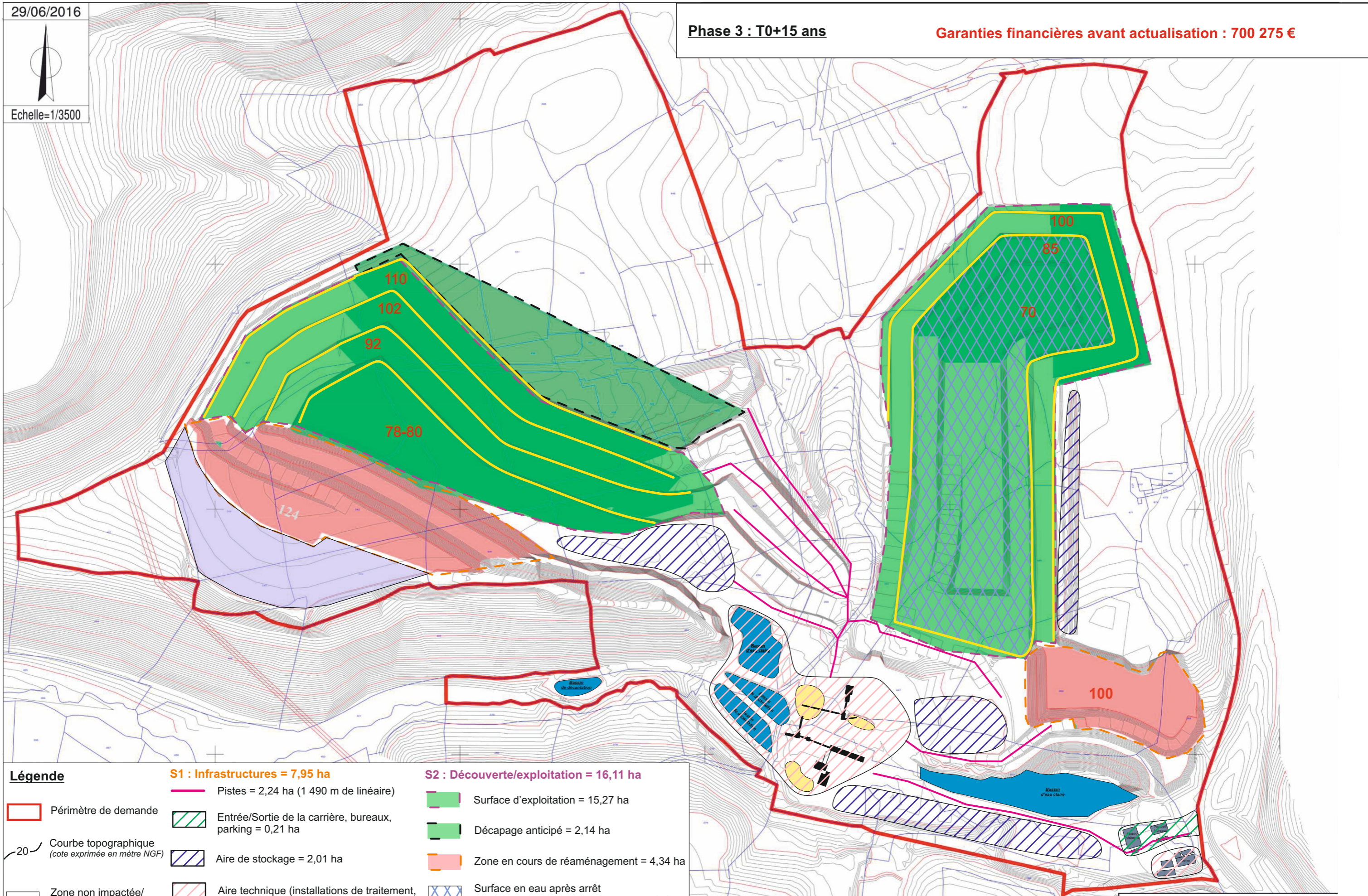
| Légende | |
|---|---|
| Périètre de demande | S1 : Infrastructures = 7,05 ha Pistes = 1,34 ha (890 m de linéaire) |
| Courbe topographique (cote exprimée en mètre NGF) | Entrée/Sortie de la carrière, bureaux, parking = 0,21 ha |
| Zone non impactée/ non exploitée | Aire de stockage = 2,01 ha |
| Zone réaménagée | Aire technique (installations de traitement, atelier,...) = 3,49 ha |
| | S2 : Découverte/exploitation = 13,61 ha Surface d'exploitation = 11,16 ha Décapage anticipé = 1,70 ha Zone en cours de réaménagement = 2,70 ha Surface en eau après arrêt de l'exploitation = 1,95 ha (soustrait à S2) |
| | S3: Surface verticale de fronts = 4,65 ha Front (hors d'eau) = (15 m x 3 100 m linéaire) = 46 500 m ² |

| | | |
|--|---|-----------|
| | SCB - Carrière de Kerhoantec - Commune d'Elliant (29) Dossier de demande de renouvellement et d'extension d'autorisation de carrière Mémoire Technique | Annexe 10 |
| | Calcul des garanties financières : phase 1 Sources : SCB et GéoPlusEnvironnement | |



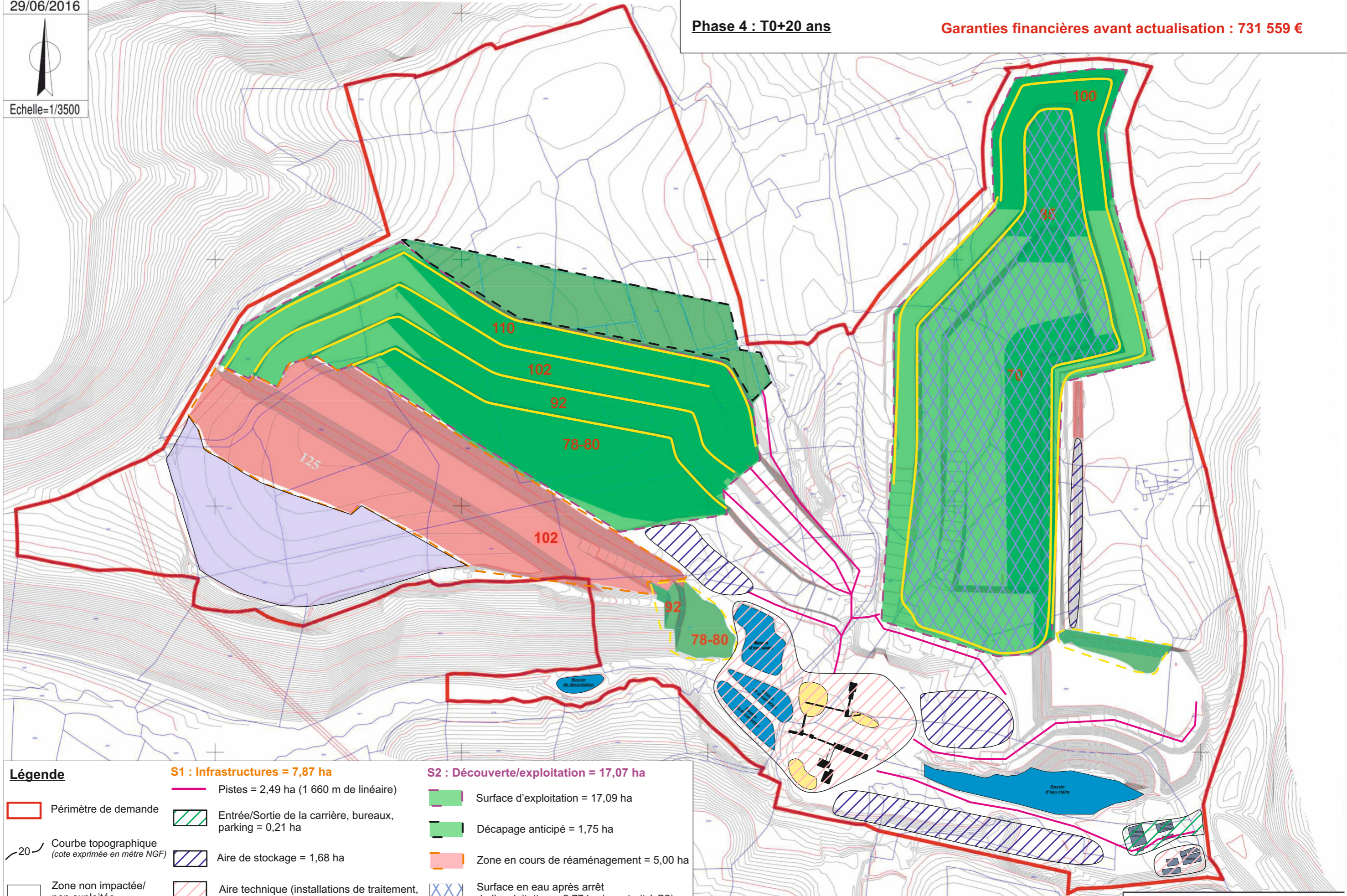
| Légende | |
|---|---|
| Périimètre de demande | S1 : Infrastructures = 8,38 ha |
| Courbe topographique (cote exprimée en mètre NGF) | S2 : Découverte/exploitation = 16,52 ha |
| Zone non impactée/ non exploitée | S3: Surface verticale de fronts = 5,90 ha |
| Zone réaménagée | |
| Pistes = 2,52 ha (1 680 m de linéaire) | Surface d'exploitation = 14,45 ha |
| Entrée/Sortie de la carrière, bureaux, parking = 0,21 ha | Décapage anticipé = 1,83 ha |
| Aire de stockage = 2,16 ha | Zone en cours de réaménagement = 4,10 ha |
| Aire technique (installations de traitement, atelier,...) = 3,49 ha | Surface en eau après arrêt de l'exploitation = 3,86 ha (soustrait à S2) |
| | Front (hors d'eau) = (15 m x 3 930 m linéaire) = 58 950 m ² |

| | | |
|--|---|-----------|
| | SCB - Carrière de Kerhoantec - Commune d'Elliant (29) Dossier de demande de renouvellement et d'extension d'autorisation de carrière Mémoire Technique | Annexe 10 |
| | Calcul des garanties financières : phase 2 Sources : SCB et GéoPlus Environnement | |



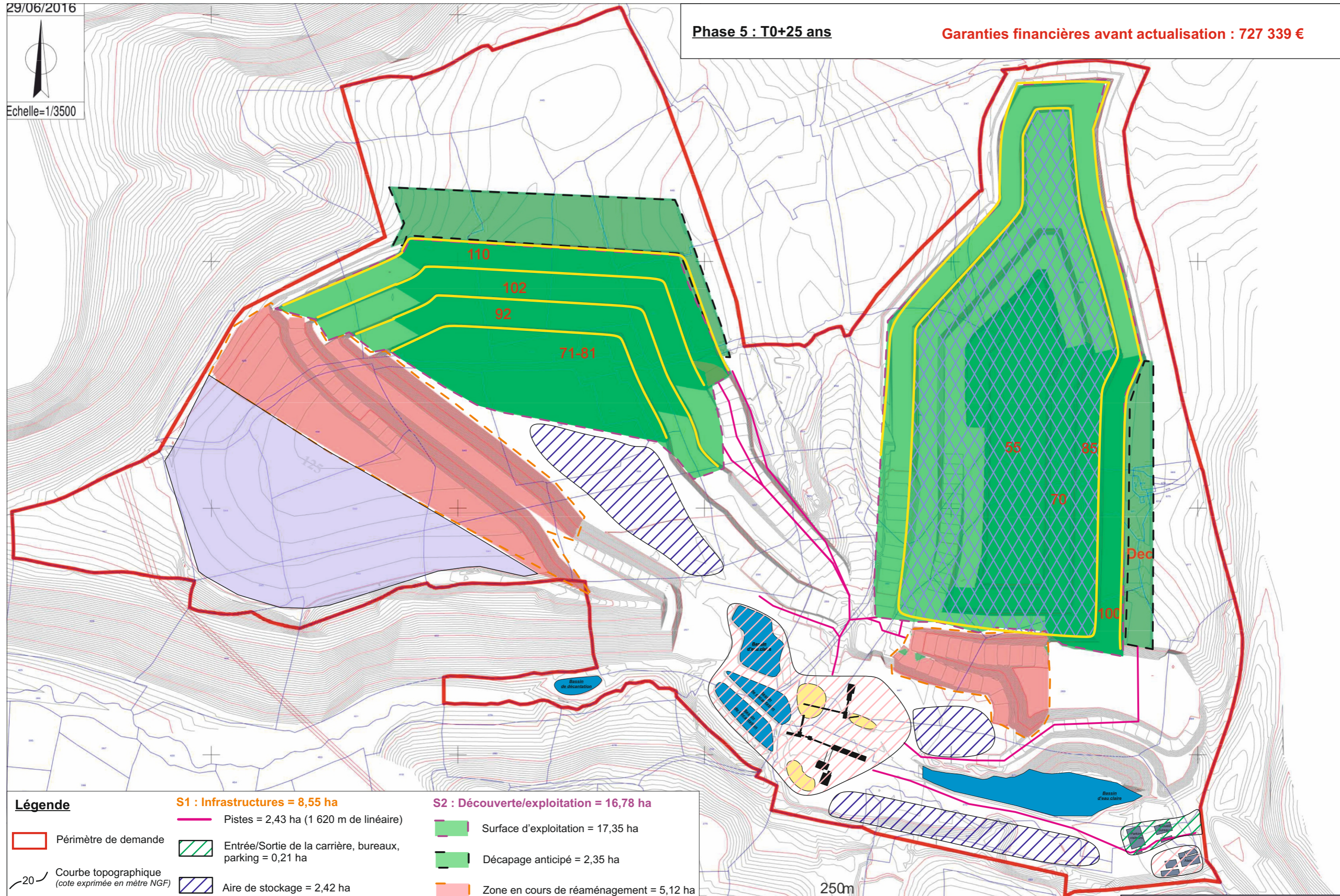
| Légende | |
|---|---|
| Péri-mètre de demande | S1 : Infrastructures = 7,95 ha |
| Courbe topographique (cote exprimée en mètre NGF) | S2 : Découverte/exploitation = 16,11 ha |
| Zone non impactée/ non exploitée | S3: Surface verticale de fronts = 6,26 ha |
| Zone réaménagée | |
| Pistes = 2,24 ha (1 490 m de linéaire) | Surface d'exploitation = 15,27 ha |
| Entrée/Sortie de la carrière, bureaux, parking = 0,21 ha | Décapage anticipé = 2,14 ha |
| Aire de stockage = 2,01 ha | Zone en cours de réaménagement = 4,34 ha |
| Aire technique (installations de traitement, atelier,...) = 3,49 ha | Surface en eau après arrêt de l'exploitation = 5,64 ha (soustrait à S2) |
| | Front = (15 m x 4 175 m linéaire) = 62 625 m ² |

| | | |
|--|---|-----------|
| | SCB - Carrière de Kerhoantec - Commune d'Elliant (29) Dossier de demande de renouvellement et d'extension d'autorisation de carrière Mémoire Technique | Annexe 10 |
| | Calcul des garanties financières : phase 3 Sources : SCB et GéoPlusEnvironnement | |



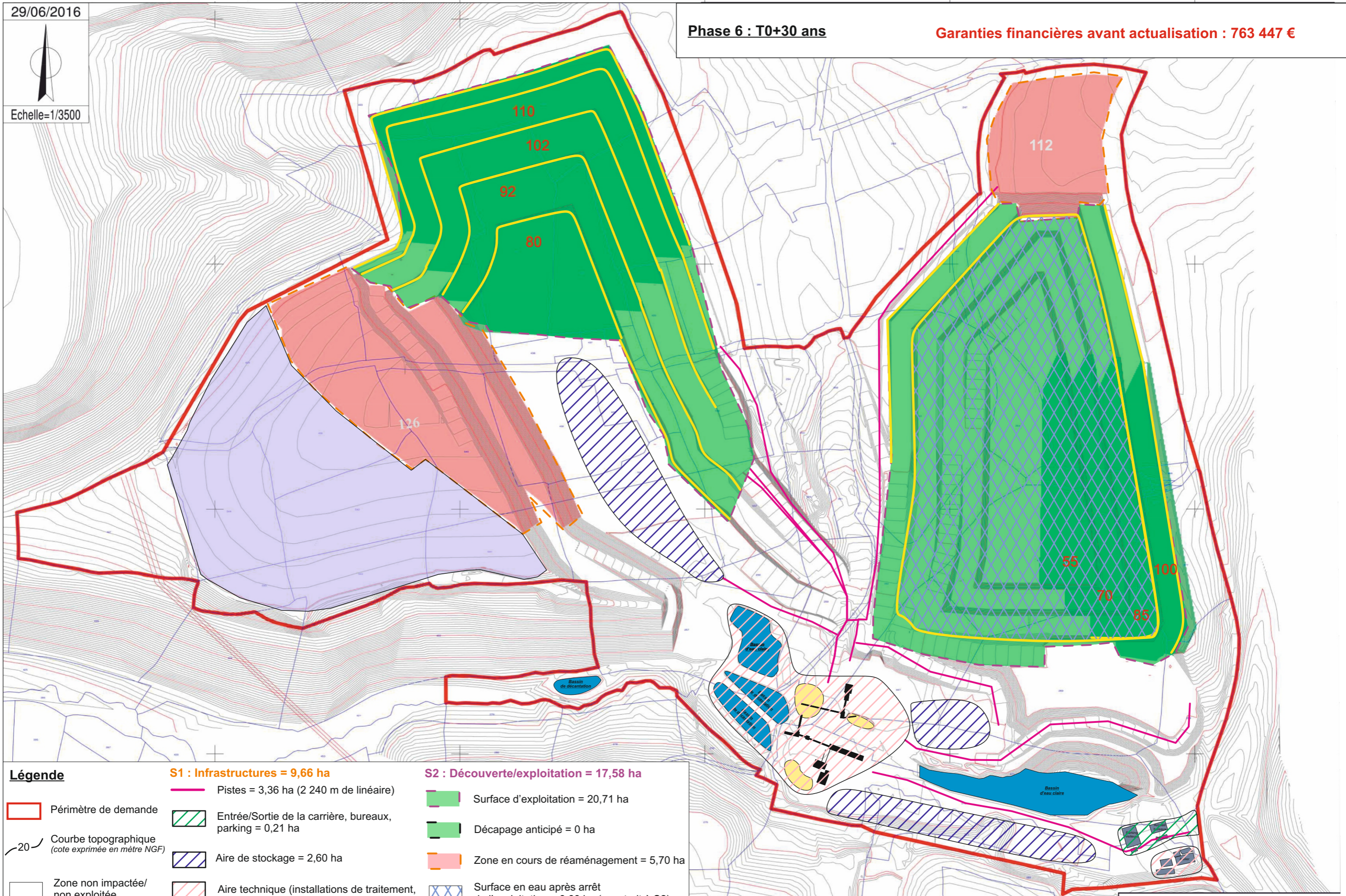
| Légende | |
|---|---|
| | Périmètre de demande |
| | Courbe topographique (cote exprimée en mètre NGF) |
| | Zone non impactée/non exploitée |
| | Zone réaménagée |
| S1 : Infrastructures = 7,87 ha | |
| | Pistes = 2,49 ha (1 660 m de linéaire) |
| | Entrée/Sortie de la carrière, bureaux, parking = 0,21 ha |
| | Aire de stockage = 1,68 ha |
| | Aire technique (installations de traitement, atelier,...) = 3,49 ha |
| S2 : Découverte/exploitation = 17,07 ha | |
| | Surface d'exploitation = 17,09 ha |
| | Décapage anticipé = 1,75 ha |
| | Zone en cours de réaménagement = 5,00 ha |
| | Surface en eau après arrêt de l'exploitation = 6,77 ha (soustrait à S2) |
| S3 : Surface verticale de fronts = 6,89 ha | |
| | Front (hors d'eau) = (15 m x 4 590 m linéaire) = 68 850 m ² |

| | | |
|--|---|-----------|
| | SCB - Carrière de Kerhoantec - Commune d'Elliant (29) Dossier de demande de renouvellement et d'extension d'autorisation de carrière Mémoire Technique | Annexe 10 |
| | Calcul des garanties financières : phase 4 Sources : SCB et GéoPlusEnvironnement | |



| Légende | |
|---|---|
| Périètre de demande | S1 : Infrastructures = 8,55 ha |
| Courbe topographique (cote exprimée en mètre NGF) | S2 : Découverte/exploitation = 16,78 ha |
| Zone non impactée/ non exploitée | S3: Surface verticale de fronts = 6,42 ha |
| Zone réaménagée | |
| Pistes = 2,43 ha (1 620 m de linéaire) | Surface d'exploitation = 17,35 ha |
| Entrée/Sortie de la carrière, bureaux, parking = 0,21 ha | Décapage anticipé = 2,35 ha |
| Aire de stockage = 2,42 ha | Zone en cours de réaménagement = 5,12 ha |
| Aire technique (installations de traitement, atelier,...) = 3,49 ha | Surface en eau après arrêt de l'exploitation = 8,04 ha (soustrait à S2) |
| | Front (hors d'eau) = (15 m x 4 280 m linéaire) = 64 200 m ² |

| | | |
|--|---|-----------|
| | SCB - Carrière de Kerhoantec - Commune d'Elliant (29) Dossier de demande de renouvellement et d'extension d'autorisation de carrière Mémoire Technique | Annexe 10 |
| | Calcul des garanties financières : phase 5 Sources : SCB et GéoPlusEnvironnement | |



| Légende | |
|--|---|
| | Périmètre de demande |
| | Courbe topographique (cote exprimée en mètre NGF) |
| | Zone non impactée/non exploitée |
| | Zone réaménagée |
| S1 : Infrastructures = 9,66 ha | |
| | Pistes = 3,36 ha (2 240 m de linéaire) |
| | Entrée/Sortie de la carrière, bureaux, parking = 0,21 ha |
| | Aire de stockage = 2,60 ha |
| | Aire technique (installations de traitement, atelier,...) = 3,49 ha |
| S2 : Découverte/exploitation = 17,58 ha | |
| | Surface d'exploitation = 20,71 ha |
| | Décapage anticipé = 0 ha |
| | Zone en cours de réaménagement = 5,70 ha |
| | Surface en eau après arrêt de l'exploitation = 8,83 ha (soustrait à S2) |
| S3: Surface verticale de fronts = 6,48 ha | |
| | Front = (15 m x 4 320 m linéaire) = 64 800 m ² |

| | | |
|--|---|-----------|
| | SCB - Carrière de Kerhoantec - Commune d'Elliant (29) Dossier de demande de renouvellement et d'extension d'autorisation de carrière Mémoire Technique | Annexe 10 |
| | Calcul des garanties financières : phase 6 Sources : SCB et GéoPlusEnvironnement | |

Réalisé par :
GéoPlusEnvironnement

Agence Ouest :
5 rue de la Rôme
49 123 CHAMPTOCE-SUR-LOIRE
Tél : 02 41 34 35 82 - Fax : 02 41 34 37 95

e-mail : geo.plus.environnement3@orange.fr

Siège Social / Agence Sud : Le Château
31 290 GARDOUCH
Tél : 05 34 66 43 42 - Fax : 05 61 81 62 80
e-mail : geo.plus.environnement@orange.fr

Agence Sud-Est :
Quartier Les Sables
26 380 PEYRINS
Tél : 04 75 72 80 00 - Fax : 04 75 72 80 05
e-mail : geoplus@geoplus.fr

Agence Centre et Est : 2 rue Joseph Leber
45 530 VITRY AUX LOGES
Tél : 02 38 59 37 19 - Fax : 02 38 59 38 14
e-mail : geo.plus.environnement2@orange.fr

Agence Est :
7 rue du Breuil
88 200 REMIREMONT
Tél : 03 29 22 12 68 – Fax : 09 70 06 74 23
e-mail : geo.plus.environnement4@orange.fr

Antenne PACA : St Anne
84190 GIGONDAS
Tél : 06 88 16 76 78 - Fax : 05 61 81 62 80

Site Internet : www.geoplusenvironnement.com



La gestion de l'environnement, la reconnaissance du sous-sol
et l'application de la réglementation au service de votre projet.